



**Emira Basic**

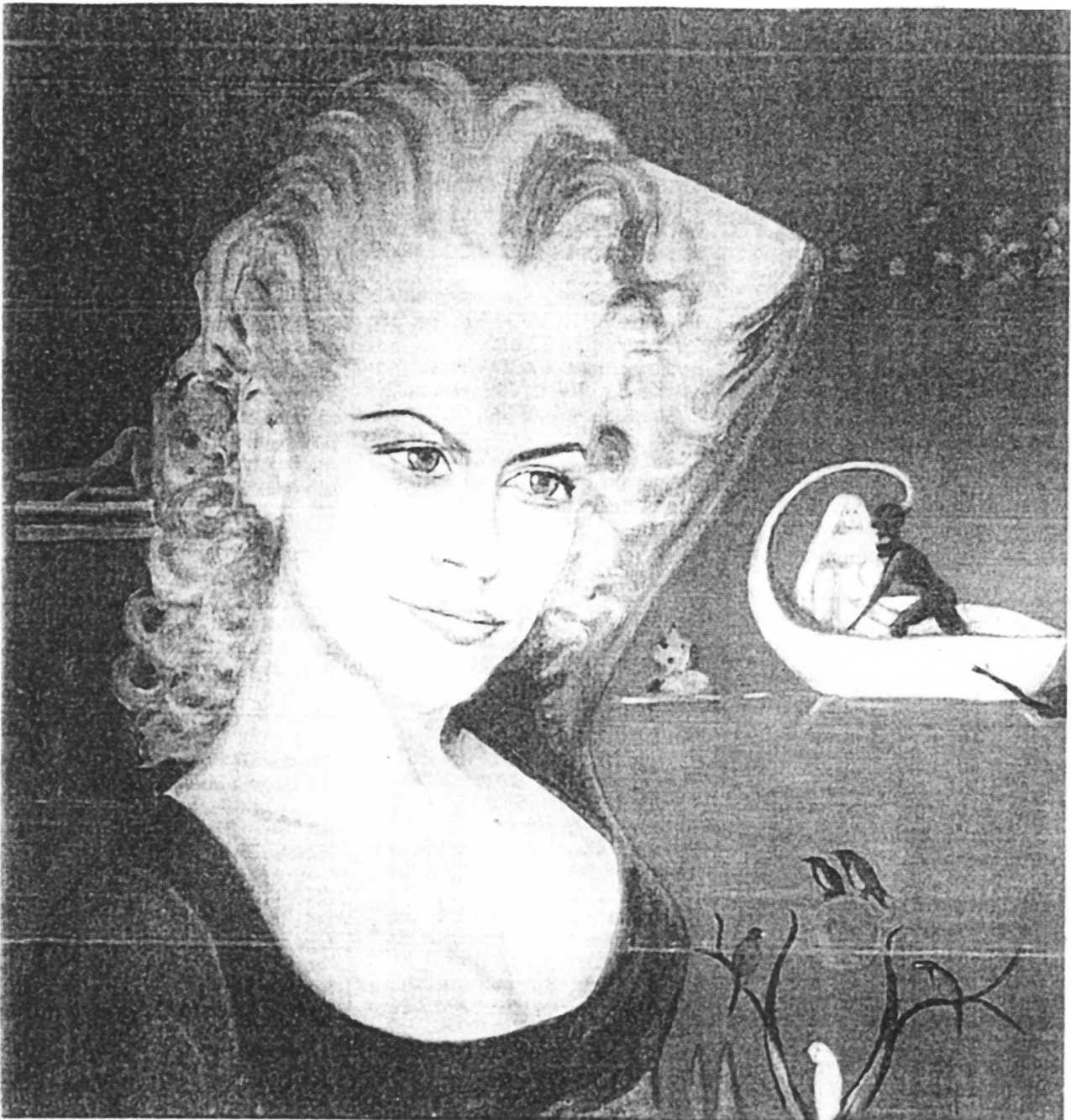
Meersener Str. 10

D-52074 Aachen

+49 241 875769

mobil +49 173 6614845

emira.basic@yahoo.de



*Stars vor Gemälden der Kunstgeschichte ist eines der malerischen Themen von Emira Basic.*

BILD: KISTERS



**Emira Basic**  
Meersener Str. 10  
D-52074 Aachen  
+49 241 875769  
mobil +49 173 6614845  
emira.basic@yahoo.de

# Jeder Mensch ist ein Star

Emira Basic malt Prominente und Behinderte

Eine Ausstellung im Bürgerhaus Stollwerck zeigt Porträtmalerei der Aachener Künstlerin.

VON JÜRGEN KISTERS

**Innenstadt** - Ist der Wunsch, sein eigenes Gesicht im malerischen Porträt sehen zu wollen, ein grundlegender? Dass das tatsächlich so ist, kann folgern, wer die Bilder von Emira Basic betrachtet, die im Bürgerhaus Stollwerck ausgestellt sind. Sie zeigen Porträts geistig behinderter Menschen und von Idolen aus der Film- und Musikkultur, zumeist mit ernstem oder sanft lächelndem Gesichtsausdruck, in kräftigen Farben auf die Leinwand gemalt.

Jeder Mensch ist ein Star. Und die einen, die allgemein als Stars gelten, sind in die gleiche Sehnsucht ver-

strickt wie diejenigen, die nur davon träumen. Basic will mit ihren Motiven Fragen nach der traditionellen und gegenwärtigen Bedeutung von Malerei aufwerfen. Und sie will

**Stars sind in die gleiche Sehnsucht verstrickt wie diejenigen, die nur davon träumen**

zum Ausdruck bringen, dass die Idee von Schönheit eine konstante ist, die sich allerdings im Laufe der kulturellen Entwicklungen an anderen Vorbildern orientiert. Die gebürtige Kroatianerin, die seit 13 Jahren in Aachen lebt, malt ihre Bilder mit sichtlicher Leichtigkeit. Geschickt kombiniert sie realistische Genauig-

keit mit Elementen der Naiven Malerei, fotorealistische Aspekte mit sanft expressiven Ungenauigkeiten. Mehr als die Perfektion der Malerei interessieren sie Motiv und Konzept. So hat es länger gedauert, die Eltern zu überzeugen, ihre geistig behinderten Kinder malen zu lassen, als die Bilder schließlich zu malen. Basic zeigt damit, dass es zwischen den Menschen keine grundlegenden Unterschiede gibt, dass alle gleich schön und ausdrucksvoll sind. Diesen künstlerischen Weg, den sie als einen kleinen Schritt zur Integration von behinderten Menschen ansieht, will Emira Basic auch in der Zukunft weiter fortsetzen.

Die Ausstellung im Bürgerhaus Stollwerck, Dreikönigenstraße 23, ist täglich geöffnet bis zum 29. November.